

bodensee*LASER*

schneiden / gravieren / fräsen



IHR DIENSTLEISTER RUND UM PRÄZISION IN FORMGEBUNG



FAMILIENBETRIEB SEIT 2008

PRÄZISION IN FORMGEBUNG SEIT 2008

Unser mittelständisches Unternehmen WK-Dienstleistungen bietet unter dem Markennamen BODENSEELASER seit 2008 Produkte in den Bereichen Laserschneiden, Lasergravieren, Laserbeschriften, Messerschneiden, Fräsen sowie 3D-Druck an. Dabei stehen sowohl die Qualität als auch Ihre individuellen Wünsche im Focus unserer Arbeit. Wir setzen Ihre Ideen und Vorstellungen termingerecht, kompetent und gewissenhaft um.

Wir produzieren sowohl Einzelaufträge als auch größere Serien als Lohnfertiger für die Automobilindustrie, Werbetechniker, Lampenhersteller, Flugzeugindustrie, Satellitentechnik, aber auch für Privatpersonen. Wir besitzen einen flexiblen, untereinander kompatiblen Maschinenpool der ständig erweitert wird.

Was können wir für Sie tun? Sprechen Sie uns an, wir beraten Sie gerne!



IHRE IDEEN SIND
UNSERE HERAUSFORDERUNG

UNSERE DIENSTLEISTUNGEN

Unser Fokus liegt auf Produkten in den Bereichen Laserschneiden, Lasergravieren, Laserbeschriften, Messerschneiden, Fräsen sowie 3D-Druck an. Dabei stehen sowohl die Qualität als auch Ihre individuellen Wünsche im Focus unserer Arbeit. Bei der Fertigung eines Auftrages benötigen wir, für eine perfekte Umsetzung der Kundenvorgaben, eines der folgenden Dateiformate als Vorlage: dxf, dwg, cdr.

Auf Wunsch fertigen wir diese Formate, im Rahmen unserer Serviceleistungen, aus Ihren Skizzen und Zeichnungen für Sie an. Sofern Ihre Vorlagen alle dazu notwendigen Angaben enthalten, sind selbst die filigransten Ausarbeitungen mit einem Laser auch dann noch kostengünstig durchzuführen, wenn andere herkömmliche Verfahren längst scheitern würden. Bei Fragen zu unseren Produkten, speziellen Materialien und Fertigungsmöglichkeiten stehen wir Ihnen gern zur Verfügung.



LASERSCHNEIDEN

Schneiden mit Licht! Wir fertigen präzise Produkte in 2D gemäß Ihrer Vorlage – egal ob Einzelstück oder Prototypen, kleine bis mittlere Serienfertigung.

- Bearbeitungsgrößen max. 2200 x 1200 mm
- Bauteildicken bis zu 20 mm
- Kameramodul zur genauen Positionierung

Wir schneiden und gravieren für verschiedene Anwendungen:

- Textilien, Leder und Filz
- Acryl- und Plexiglas
- Kartons, Wellpappe oder Papier für Verpackungen, Umschläge, Karten, etc.
- Holz oder Holzverbundstoffe wie MDF-Platten
- Kunststoffe, PVC-freie Materialien
- Gummi, Schaumstoffen oder Elastomeren

Ihrer Kreativität sind keine Grenzen gesetzt.

LASERGRAVIEREN

Die Lasergravur ist ein berührungsloses Verfahren der Oberflächenbearbeitung, bei dem ein hochenergetischer Laserstrahl zur Beschriftung, Markierung oder Dekoration von Objekten genutzt wird. Es zeichnet sich durch eine hohe Automatisierung, Haltbarkeit und Flexibilität aus.

Vielseitige Einsatzmöglichkeiten zeichnen die Laserbeschriftung aus. Lasergravuren können auf vielen verschiedenen Materialien angebracht werden und erweisen sich als besonders beständig und dauerhaft.

- Großflächige Gravuren auf nichtmetallischen, PVC-freien Materialien
- Metallgravuren bis zu 1000 x 600 mm
- Sonderanwendungen, wie Gläser oder Flaschen lassen sich mit Hilfe einer Rundgravurvorrichtung realisieren

Wir gravieren:

- Metall
- Holz oder Holzverbundstoffe wie MDF-Platten
- Kunststoffe
- Textilien, Leder und Filz
- Acryl- und Plexiglas
- Kartons, Wellpappe oder Papier für Verpackungen, Umschläge, Karten, etc.





MESSERSCHNEIDEN / CUTTEN

Wir fertigen millimetergenaue Formschnitte für Ihr Projekt.

- Rollenbreite bis 1,80 m
- Kameramodul zur genauen Positionierung vorhanden
- Dicken bis 50 mm möglich

Messerschneiden von:

- Folien
- Schaumstoff
- Textilien
- Kartons, Wellpappe oder Papier für Verpackungen, Umschläge, Karten, etc.

FRÄSEN

Wir fräsen Nichteisenmetalle, Kunststoffe und Hölzer bis zu einer Dicke von 20 mm. Präzise, sauber und formtreu.

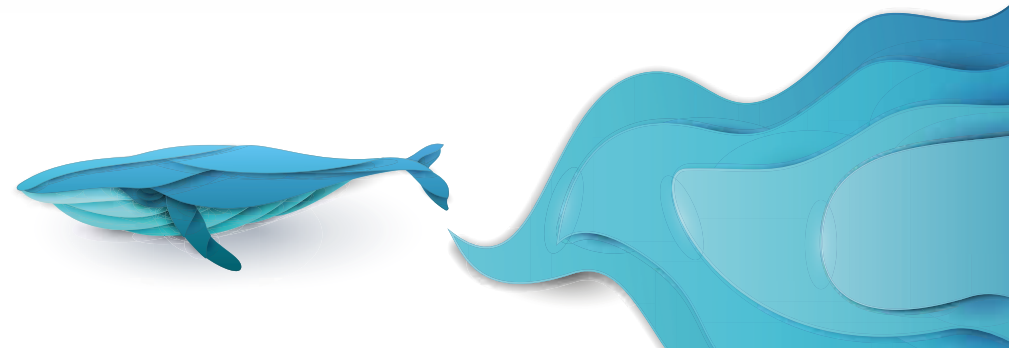
Wir fräsen für Ihr Projekt:

- Metall
- Holz oder Holzverbundstoffe wie MDF-Platten
- Kunststoffe
- Textilien, Leder und Filz
- Acryl- und Plexiglas
- Gummi und Schaumstoff
- Kartons, Wellpappe oder Papier für Verpackungen, Umschläge, Karten, etc.

3D-DRUCK

Im 3D-Druckverfahren wird Kunststoff schichtweise aufgetragen und daraus eine Form geschaffen.

3D-Drucke im FDM/FFF-Verfahren mit Doppelsextruder und einer Mindestschichtdicke von 0,05 mm, sind möglich in maximaler Größe bis 30,5 x 30,5 x 60,5 cm.



UNSER MASCHINENPARK

Unser Maschinenpark bietet für fast jede Anforderung die richtige Lösung. Vorrangig arbeiten wir mit Maschinen von **Eurolaser, Trotec, Zünd und Trumpf**.

Wir stehen Ihnen gerne beratend zur Seite, wenn es um eine Anschaffung geht.

EUROLASER M-1600 „ÜBERLINGEN“

Die Schneidmaschine Eurolaser M-1600 bietet Schneid- und Gravuranwendungen für höchste Ansprüche. Durch die optionale Ausstattung mit dem eurolaser Shuttletisch-System lässt sich die Produktivität sogar noch weiter steigern und das bei einer Bearbeitungsfläche von 1330 x 1630 mm. Diese Kombination eignet sich besonders für Anwendungen im Bereich Folie, Acryl, Holz und Textil.

- 400 Watt Laserleistung
- 1330 x 1630 mm Bearbeitungsfläche
- Kameramodul

EUROLASER XL-1200 „MEERSBURG“

Eurolaser bietet mit der Laserschneid- und Gravurmaschine XL-1200 die Möglichkeit, besonders breite Materialien zu bearbeiten und dabei die Dimensionen des Systems möglichst gering zu halten. Die Bearbeitungsfläche des Lasersystems beträgt 2270 x 1230 mm. Durch die Kameraerkennung, welche auch für viele anderen Maschinengrößen verfügbar ist, lassen sich Produktionsabläufe bei bedruckten Materialien automatisieren und damit die Wirtschaftlichkeit der Laserbearbeitung weiter verbessern.

- 200 Watt Laserleistung
- 2200 x 1200 mm Bearbeitungsfläche
- Kameramodul



EUROLASER L-1200 „LINDAU“

Das Laser Cutter- und Gravur-System L-1200 bietet einzigartige Präzision und Schnittqualität bei höchsten Schnittgeschwindigkeiten, die sich je nach zu bearbeitenden Material durch individuelle Laserleistungen anpassen lassen. Alle Eurolaser Cutter-Systeme sind mit Laserleistungen von 60-650 Watt erhältlich. Für Sie bedeutet das anwendungsbezogene Effizienz.

- 1800 x 1230 mm
- Wechseltischautomatisierung
- Kameramodul

TROTEC

Geschaffen für Flexibilität

Jede nur denkbare CO₂ Laseranwendung, aber auch eine Anlassbeschriftung oder Metallgravur, kann im Handumdrehen realisiert werden. Das Besondere an der patentierten Flexx Technologie™: Je nach Material werden die zwei Laserquellen abwechselnd aktiviert - in einem Job, ohne manuelles Wechseln von Laserröhre, Linse oder Fokus.

Durch das multifunktionale Tischkonzept kann je nach Anwendung der ideale Tisch ausgewählt und einfach getauscht werden. Dadurch werden höchste Bearbeitungsqualität und Produktivität sichergestellt. Nutzen Sie das modulare Konzept und wählen Sie auch verschiedene Linsen oder weitere Optionen wie Durchreiche oder Rundgravurvorrichtung.

- 80 Watt Co₂ Laser
- 20 Watt Faserlaser
- 1000 x 600 mm Bearbeitungsfläche

ZÜND G3 L2500 „FRIEDRICHSHAFEN“

Kompromisslos in Leistung und Präzision: Das G₃ Cutter-System basiert auf dem flexibelsten, anpassungsfähigsten und am einfachsten erweiterbaren Maschinenkonzept am Markt.

- Fräsoption
- Umfangreiches Werkzeug vorhanden
- 1800 x 2500 mm
- Kameramodul



TRUMPF

Die nächste Lasergeneration

Die Anforderungen an das Gravieren, Abtragen, Markieren oder Anlassen per Laser steigen permanent. Deshalb haben wir uns für eine Investition in die Zukunft entschieden: mit dem Beschriftungslaser TruMark 6030.

Die neue Lasergeneration liefert hohe Leistung und brillante Strahlqualität, für optimale Ergebnisse. Dank der neuen 3D-Funktionalität erschließt sich eine weitere Dimension.

Moderne Bildverarbeitungslösungen und hohe Produktivität steigern die Performance und die Qualität der Markierungen.

bodensee**LASER**
schneiden / gravieren / fräsen

Carl-Benz-Straße 6b
88696 Owingen

Telefon +49 (0) 7551 949 33 77
Fax +49 (0) 7551 845 99 77

info@bodenseelaser.de
www.bodenseelaser.de



Folgen Sie uns:

